

DJ & LIVEGESANG für Ihr EVENT



cooler sound & top stimme

Sind Sie ‚gut aufgelegt‘?
Mit uns sicher!

Die vielseitigste aller Möglichkeiten ist Livegesang und DJ zu vereinen. Damit bleiben keine Wünsche offen. Diese Kombination ist perfekt, wenn Sie all Ihre Gäste ansprechen wollen.

Wir arbeiten im Team und schaffen gemeinsam für Sie und Ihre Gäste ein unvergessliches Event mit bester Musik. Dadurch entsteht eine angenehme Atmosphäre, die zum Verweilen, Genießen und Feiern einlädt.

Ihr hochwertiges Event verdient den besten Sound und dafür stehen wir. Musik muss man nicht nur hören, sondern auch spüren und in den lauten und leisen Tönen genießen können. Wir sorgen für das optimalste Equipment bei Ton und Licht – Bose, HK, AER, Shure, Pioneer, Stairville usw. – für Sie und Ihre Gäste, nur das Beste.

Nach dem Dinner, welches wir gern ebenfalls mit leichten Livegesang und Loungemusik begleiten, starten wir mit Ihnen eine Reise durch die größten Hits, so dass jeder das Tanzbein schwingen wird.

Gern stellen wir für Sie ein Funkmikro für Reden oder Spiele bereit.

Gesang reicht Ihnen als Live-Element nicht? Kein Problem, wir arbeiten seit vielen Jahren mit vielseitigen Profimusikern zusammen und können Ihnen bis hin zu einer ganzen Band alles möglich machen.

Auch hier vereinen wir Liveelemente mit DJing. Erst, wenn die Nacht vorgerückt ist, überlassen wir Sie und Ihre Gäste komplett in die Hand des DJs, der Ihre Party dann in einen modernen Club verwandelt.



Unsere Angebote im Überblick:



PLATINPAKET - Sorglos-Angebot

GESAMTBEGLEITUNG von Trauung bis Party 04.00 Uhr

- Trauung (Sologesang zum Instrumental-mp3) ca. 60min
- Sektempfang (Sologesang zum Instrumental-mp3) 45min
- Kaffee&Kuchen (Sologesang zum Instrumental-mp3) 60min
- Dinner (Loungemusik) ca. 180min
- Party (DJ&Gesang) 4 Stunden am Stück 20.00-04.00 Uhr

VERLÄNGERUNGSOPTION:

- DJ ab 04.00Uhr bis open end: 150,-€/h

INKLUSIVE:

- Beschallung und Verfügbarkeit im gesamten Zeitraum von Trauung bis 04.00 Uhr
- hochwertige Tonanlage (Bose, HK, AER, Shure, Pionier)
- Lichanlage (zusätzlich mit Strotoskop, kl. Laser)
- stromlose Beschallung für Trauung+Sektempfang falls notwendig (z.b. Weinberge)
- stromlose Beschallung für Kaffee&Kuchen falls notwendig (z.b. Parkanlage)
- 2 Funkmikrofone (Reden&Spiele)
- Mikrofon für Trauredner auf Wunsch
- ein Wunschsang für die Trauung (falls umsetzbar)
- Beratung, Probenaufwand, Auf-und Abbau



GOLDPAKET

GESAMTBEGLEITUNG von Trauung bis Party 00.00 Uhr

- Trauung (Sologesang zum Instrumental-mp3) ca. 60min
- Sektempfang (Sologesang zum Instrumental-mp3) 45min
- Kaffee&Kuchen (Sologesang zum Instrumental-mp3) 60min
- Dinner (Loungemusik) ca. 180min
- Party (DJ&Gesang) 4 Stunden am Stück 20.00-24.00 Uhr

VERLÄNGERUNGSOPTIONEN:

- Sängerin (max. 2 Stunden): 120,-€/h
- DJ bis 03.00 Uhr: 130,-€/h
- DJ ab 03.00Uhr bis open end: 150,-€/h

INKLUSIVE:

- Beschallung und Verfügbarkeit in den gebuchten Zeiträumen
- hochwertige Tonanlage (Bose, AER, Shure, Pionier)
- Lichanlage (Tanzfläche)
- ein Wunschsang für die Trauung (falls umsetzbar)

- Beratung, Probenaufwand, Auf-und Abbau
- Funkmikrofon (Spiele und Reden während der Party)



SILBERPAKET

BEGLEITUNG

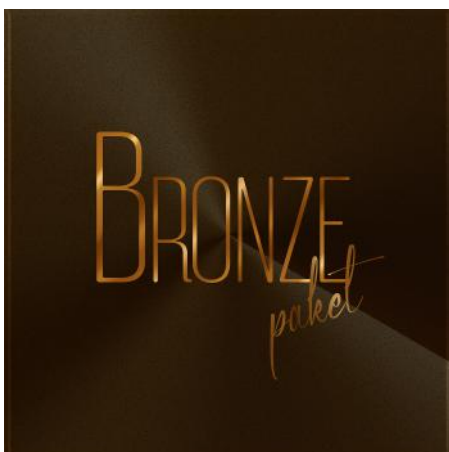
- Trauung (Sologesang zum Instrumental-mp3) ca. 60min
- Dinner (Loungemusik) ca. 180min
- Party (DJ&Gesang) 4 Stunden am Stück 20.00-24.00 Uhr

VERLÄNGERUNGSOPTIONEN:

- Sängerin (max. 2 Stunden): 120,-€/h
- DJ bis 03.00 Uhr: 130,-€/h
- DJ ab 03.00Uhr bis open end: 150,-€/h

INKLUSIVE:

- Beschallung und Verfügbarkeit in den gebuchten Zeiträumen
- hochwertige Tonanlage (Bose, AER, Shure, Pionieer)
- Lichtanlage (Tanzfläche)
- ein Wunschsong für die Trauung (falls umsetzbar)
- Beratung, Probenaufwand, Auf-und Abbau
- Funkmikrofon (Spiele und Reden während der Party)



BRONZEPAKET

BEGLEITUNG

- Party (DJ&Gesang) 4 Stunden am Stück 20.00-24.00 Uhr

OPTIONAL ZUBUCHBAR:

- Dinner (Loungemusik) ca. 180min

VERLÄNGERUNGSOPTIONEN:

- Sängerin (max. 2 Stunden): 120,-€/h
- DJ bis 03.00 Uhr: 130,-€/h
- DJ ab 03.00Uhr bis open end: 150,-€/h

INKLUSIVE:

- Beschallung und Verfügbarkeit in den gebuchten Zeitraum
- hochwertige Tonanlage (Bose, AER, Shure, Pionieer)
- Lichtanlage (Tanzfläche)
- Beratung, Probenaufwand, Auf-und Abbau
- Funkmikrofon (Spiele und Reden während der Party)



ROSEPAKET

BEGLEITUNG:

Trauung (Sologesang zum Instrumental-mp3) ca. 60min

OPTIONAL:

Sektempfang (Sologesang zum Instrumental-mp3) 45min

INKLUSIVE:

- kleine Tonanlage
- ein Wunschsang für die Trauung (falls umsetzbar)
- Beratung, Probenaufwand, Auf- und Abbau

Gern erstellen wir Ihnen auch ein individuelles Angebot.

Wir freuen uns auf Ihre Anfrage!

Web: www.gutaufgelegt.net

Mail: kontakt@gutaufgelegt.net

GutAufgelegt
feiern